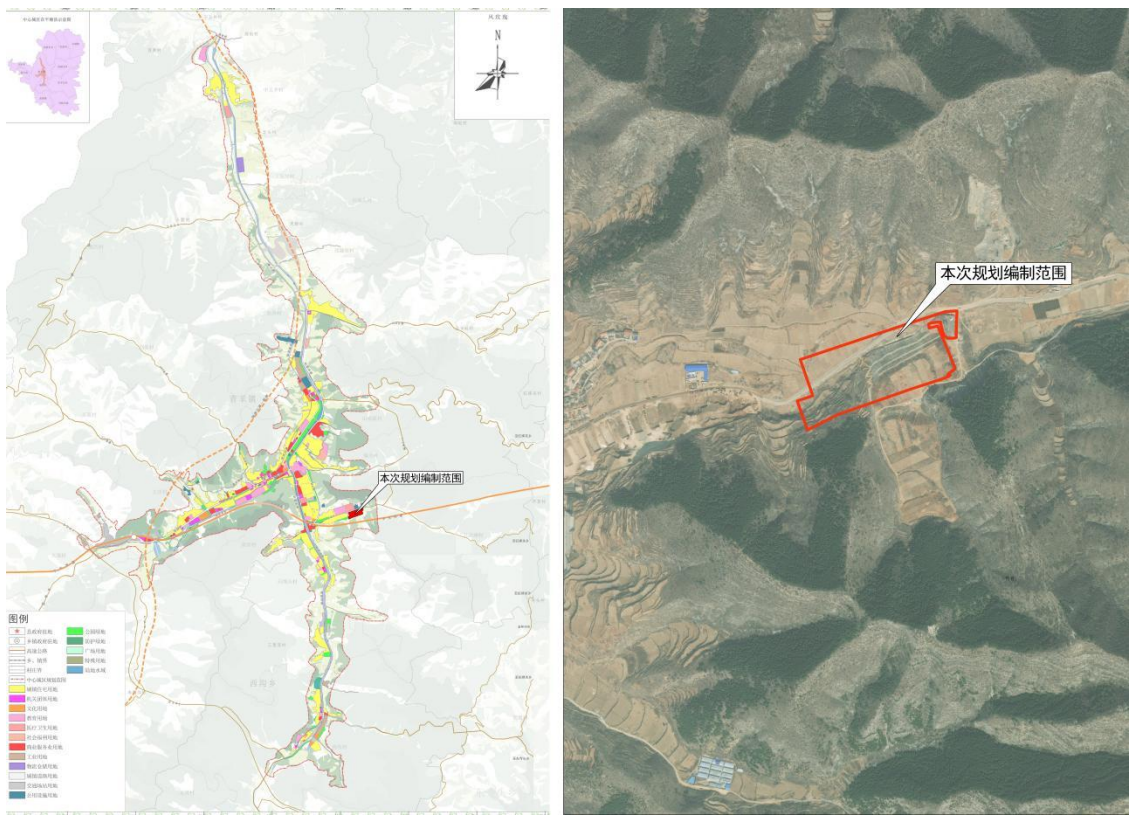


关于对《平顺县主城区 E-01-15 等四地块详细规划》的公示

一、规划编制范围

依据《平顺县国土空间总体规划（2021-2035 年）》划定的城镇开发边界，确定本次规划编制范围用地面积为 4.98 公顷。



二、用地布局

依据《平顺县国土空间总体规划（2021-2035 年）》，规划区域位于青羊镇崇岩村东侧，本次规划主要对范围内土地用途、开发建设强度和管控要求等做出实施性安排，为城乡规划管理提供法律依据。

本次规划按照国家现行《国土空间调查、规划、用途管制用地用海分类指南》进行用地分类，其中 E-01-12 地块用地性质确定为城镇社区服务设施用地（0702）、E-01-13 为留白用地（16）、E-01-14 地块用地性质确定为留白用地（16）、E-01-15 地块用地性质确定为商业用地（0901）。

建设用地汇总表

地块编号	用地性质	用地代码	用地面积（m ² ）
E-01-12	城镇社区服务设施用地	0702	3483.36
E-01-13	留白用地	16	38971.53
E-01-14	留白用地	16	4752.63
E-01-15	商业用地	0901	2588.71

三、地块开发控制

为保证规划实施，依据《城市、镇控制性详细规划编制审批办法》（2010 年 12 月）及《长治市国土空间规划管理技术规定》的相关规定要求，将地块控制指标分为强制性控制指标和引导性指标两类。其中强制性控制指标必须遵照执行，引导性控制指标可参照执行。

强制性指标包括：用地性质、容积率、建筑密度、建筑高度、绿地率、建筑后退道路红线距离、建筑后退用地边界距离、停车泊位、地块交通出入口、禁止开口路段。

本次规划 E-01-12 等四地块主要控制指标体系详见下表：

地块编号	用地性质	用地面积 (m²)	容积率	建筑面积 (m²)	建筑 高度 (m)	建筑 密度 (%)	绿地 率 (%)
E-0-12	0702 城镇社区服务设施用地	3483.36	——	——	——	——	——
E-0-13	16 留白用地	38971.53	——	——	——	——	——
E-0-14	16 留白用地	4752.63	——	——	——	——	——
E-0-15	0901 商业用地	2588.71	≤1.6	4141.94	≤24	≤40	≥25
合计		49796.23		4141.94			

公示时间：2025 年 9 月 8 日——2025 年 10 月 7 日，共 30 日。

公示期间我局将有工作人员受理咨询，请广大社会公众在公示期间提出合理的意见和建议。

咨询电话：0355-8922027

平顺县自然资源局
2025 年 9 月 8 日

