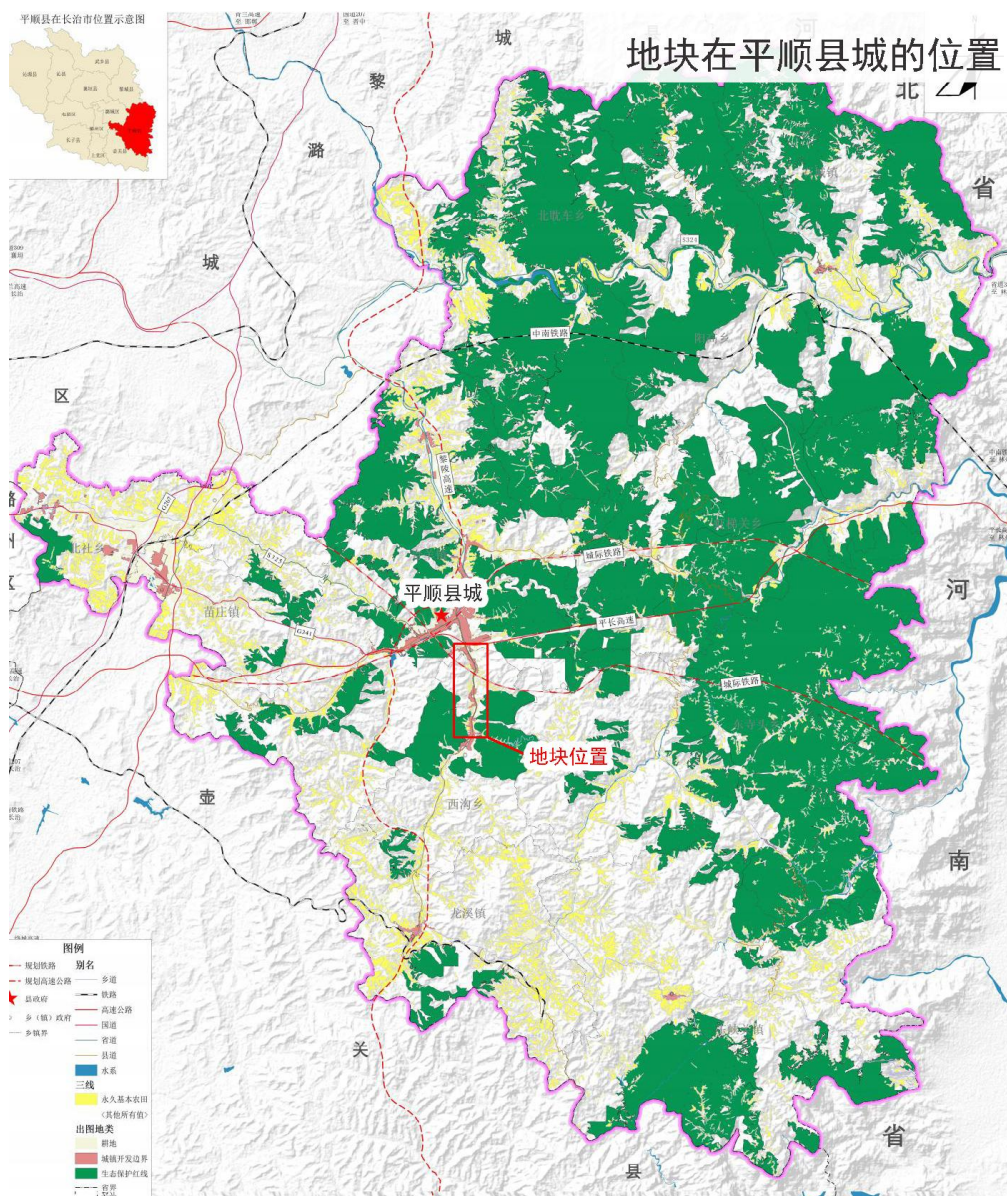


# 关于对《太行一号旅游公路支线长治市平顺县城—西沟段控制性详细规划》的公示

## 一、区位概况

本地块位于平顺县城南部，平顺河东岸，北接县城文卫路，南至西沟村东，地块为周边交通便利，是平顺县生态文化旅游示范区太行山水度假与特色文化体验带重要线性载体。



## 二、规划范围

本次规划地块规划范围总用地面积 92537.62m<sup>2</sup> (约 138.81 亩)，  
路线长 5.377km。



## 三、用地布局

规划地块用地性质全部为城镇村道路用地（1207），不考虑容积率、建筑密度、建筑高度和绿地率控制要求。路线长 5.377km，按二级公路标准设计，设计速度 60 公里/小时，路基宽度 12.5 米。

公示时间：2025年8月15日——2025年9月13日，共30日。

公示期间我局将有工作人员受理咨询，请广大社会公众在公示期间提出合理的意见和建议。

咨询电话：0355-8922027

平顺县自然资源局

2025年8月15日