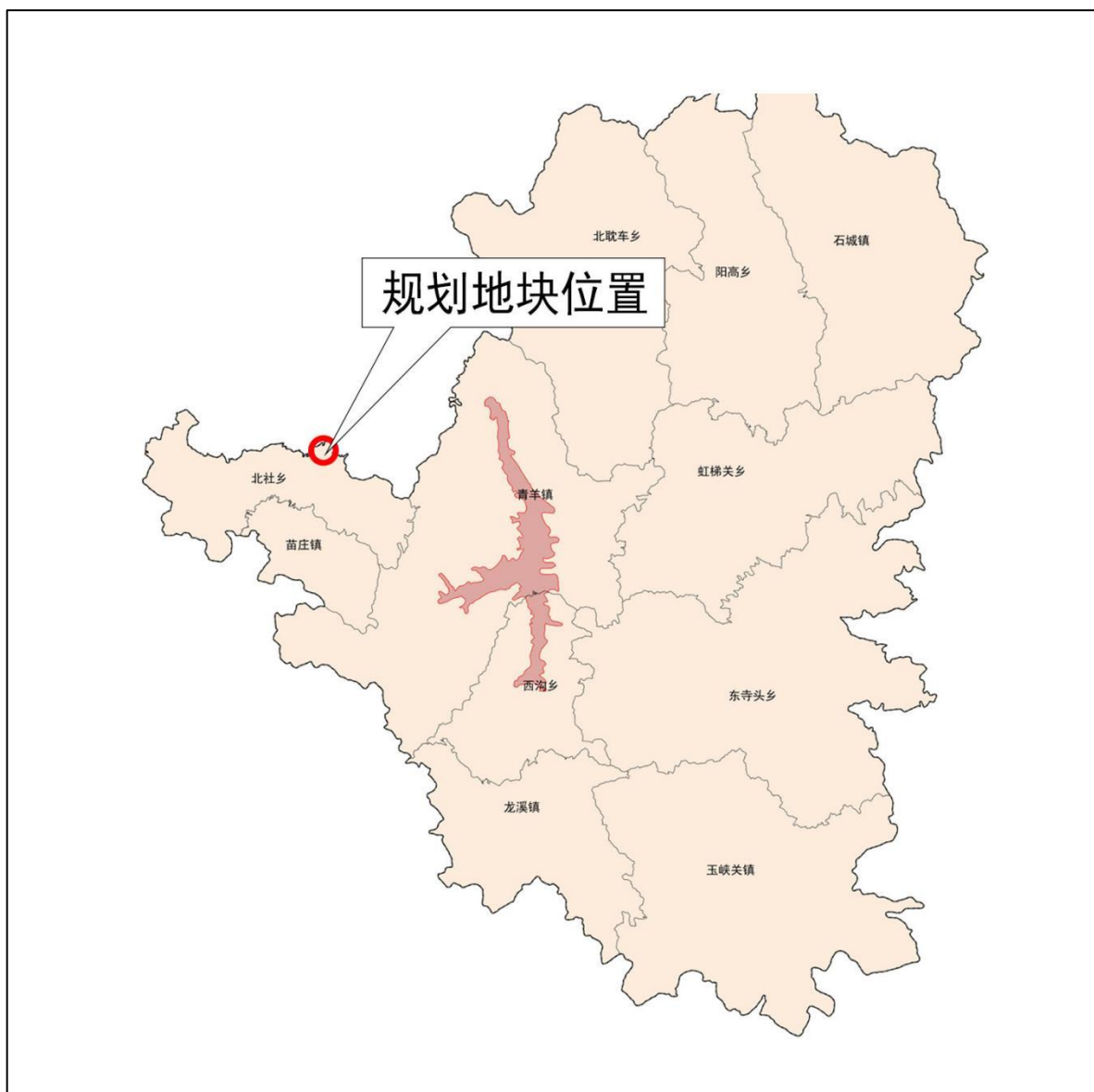


关于对《平顺县北社乡 HCX-01-03、HCD-01-01 地块控制性详细规划》的公示

一、区位概况

本次规划地块位于平顺县北社乡北侧，207 国道北社东、西服务区。规划地块周边紧邻 207 国道，交通便利。



本次规划地块位置图

HCD-01-01 地块用地性质为公用设施营业网点用地
(090105)，容积率为 ≤ 1.0 ，建筑密度为 $\leq 40\%$ ，建筑高度为 ≤ 24 米，绿地率为 $\geq 20\%$ 。

四、规划控制指标

地块控制指标一览表

序号	地块编号	HCD-01-03 地块	HCD-01-01 地块
01	用地性质代码	090105	090105
02	用地性质	公用设施营业网点设施 用地(加油加气站用地)	公用设施营业网点设施 用地(加油加气站用地)
03	用地面积	4761 m ²	5568 m ²
04	容积率	≤ 1.0	≤ 1.0
05	建筑密度	$\leq 40\%$	$\leq 40\%$
06	建筑限高	$\leq 24\text{m}$	$\leq 24\text{m}$
07	绿地率	$\geq 20\%$	$\geq 20\%$
08	主出入口	东侧、北侧	西侧、南侧

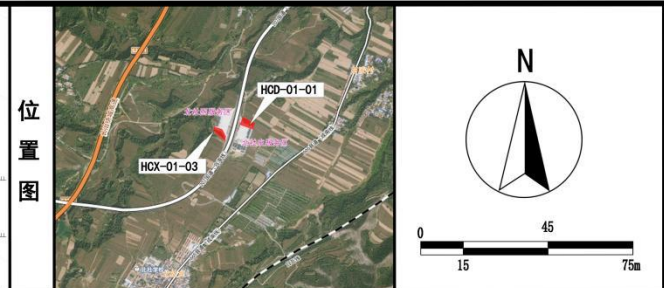
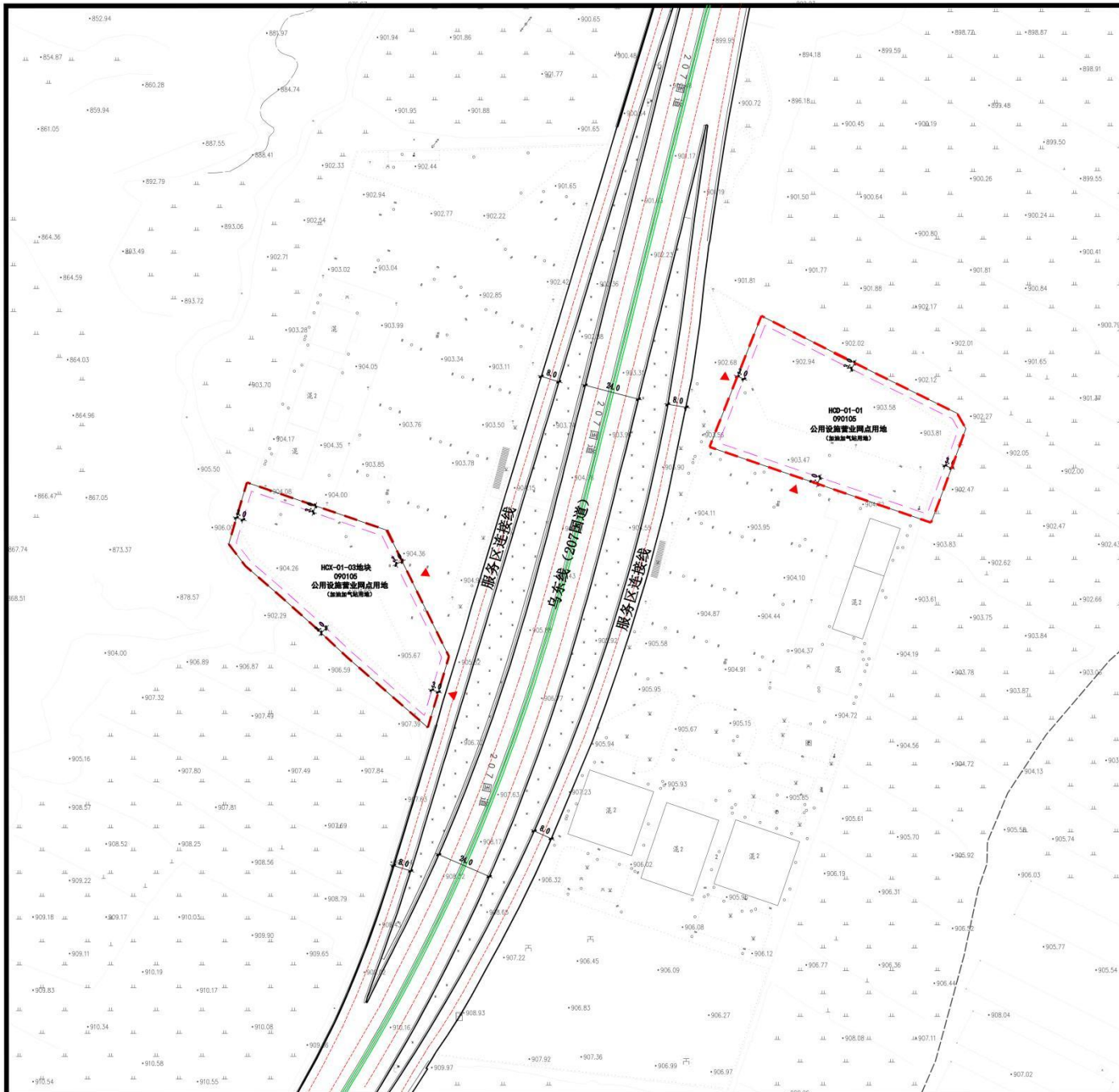
公示时间：2025年8月15日——2025年9月13日，共
30日。

公示期间我局将有工作人员受理咨询，请广大社会公众在
公示期间提出合理的意见和建议。

咨询电话：0355-8922027

平顺县自然资源局

2025年8月15日



控制指标	地块编号	HCX-01-03	HCD-01-01
	用地性质代码	090105	090105
	用地性质	公用设施营业网点用地 (加油加气站用地)	公用设施营业网点用地 (加油加气站用地)
	用地面积(m ²)	4761m ²	5568m ²
	容积率	≤1.0	≤1.0
	建筑密度(%)	≤40%	≤40%
	建筑限高(m)	≤24m	≤24m
	绿地率(%)	≥20%	≥20%
主出入口	东侧、北侧	西侧、南侧	

配套设施	污水处理设施	污水处理设施
	变电设施	变电设施
	弱电设施	弱电设施
	供热设施	供热设施
	垃圾收集点	垃圾收集点

规划要求

- 1、HCX-01-03, HCD-01-01地块新建建筑后退东、南、西、北侧四侧用地红线不小于3米。以上为最小退距，具体设计还应满足消防、日照间距和其他地方性技术规定要求。
- 2、本次规划地块应严格按照《汽车加油加气加氢站技术标准》(GB50156-2021),《建筑设计防火规范》(GB50016-2014, 2018年版)等相关规范要求进行设计、建设。
- 3、本图则单位均为米。

图例	090105	用地性质	418367.969 5761861.700	坐标
	HCX-01-03	地块编号	1:1	尺寸标注
	——	道路中心线	▼	出入口
	——	道路红线		
	——	规划范围		
	——	建筑退让线		

平顺县北社乡HCX-01-03、HCD-01-01地块控制性详细规划

控制图则

2025年08月