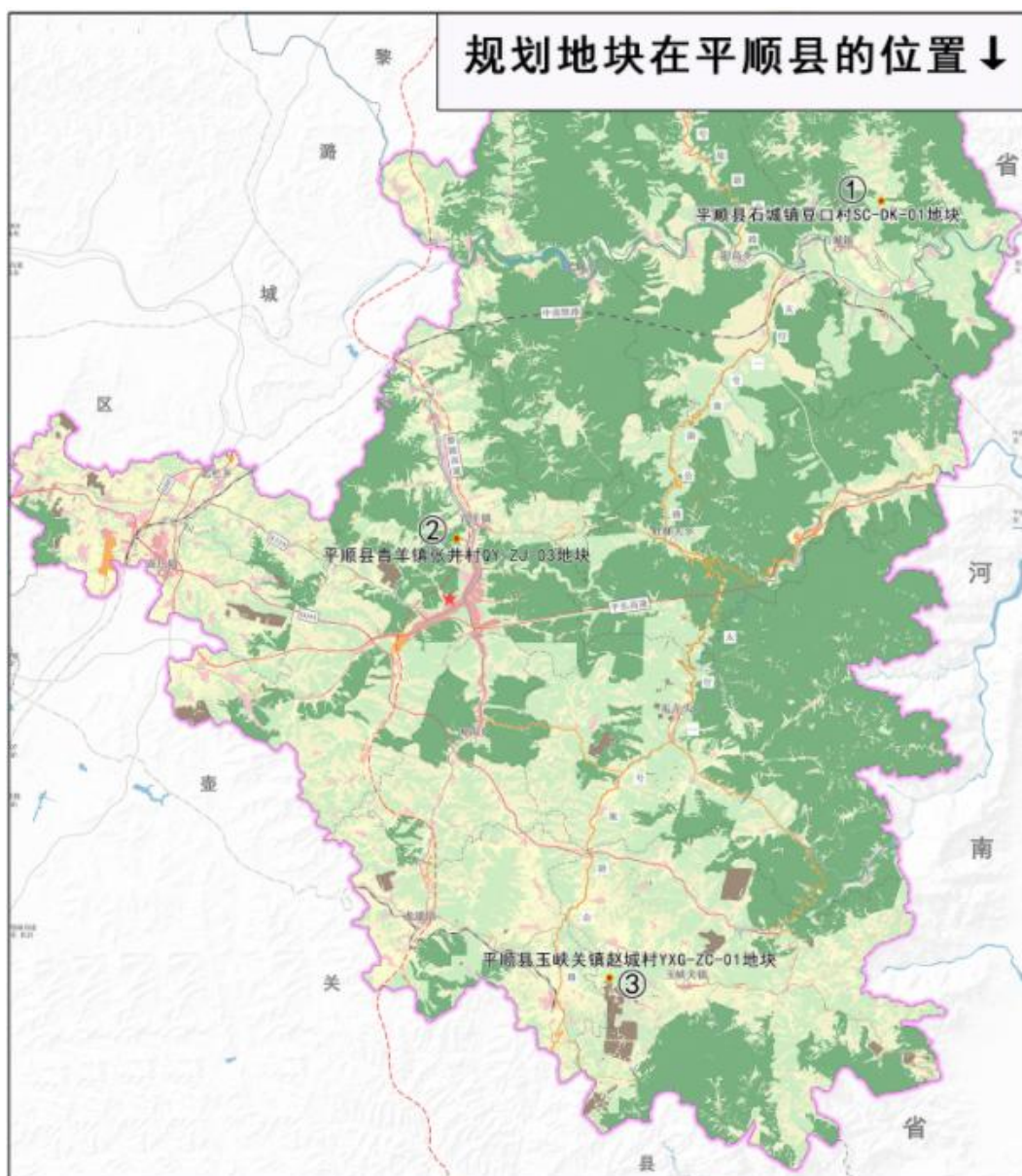


# 关于对《平顺县石城镇豆口村 SC-DK-01 地块、青羊镇张井村 QY-ZJ-03 地块、玉峡关镇赵城村 YXG-ZC-01 地块控制性详细规划》的公示

## 一、区位概况

本次规划地块分别位于平顺县石城镇豆口村、青羊镇张井村、玉峡关镇赵城村，规划地块周边交通便利。



## 二、规划范围

本次规划石城镇豆口村地块净用地 2198.57 m<sup>2</sup>，合 0.22 公顷；青羊镇张井村地块净用地 2118.93 m<sup>2</sup>，合 0.21 公顷；玉峡关镇赵城村地块净用地 1351.68 m<sup>2</sup>，合 0.14 公顷。





### 三、用地布局

石城镇豆口村 SC-DK-01 地块用地性质为环卫用地(1309), 容积率确定为 $\leq 1.0$ , 建筑密度 $\leq 40\%$ , 建筑高度 $\leq 15$ 米;

青羊镇张井村 QY-ZJ-03 地块用地性质为环卫用地(1309), 容积率确定为 $\leq 1.0$ , 建筑密度 $\leq 65\%$ , 建筑高度 $\leq 15$ 米;

玉峡关镇赵城村 YXG-ZC-01 地块用地性质为环卫用地(1309), 容积率确定为 $\leq 1.0$ , 建筑密度 $\leq 75\%$ , 建筑高度 $\leq 15$ 米。

## 四、规划控制指标

地块控制指标一览表

地块编号	用地性质	用地名称	地块面积 (m <sup>2</sup> )	容积率	建筑面 积 (m <sup>2</sup> )	建筑密 度 (%)	建筑高 度 (m)	绿地率 (%)
SC-DK-01	1309	环卫用地	2198.57	≤1.0	2198.57	≤40	≤15	——
QY-ZJ-03	1309	环卫用地	2118.93	≤1.0	2118.93	≤65	≤15	——
YXG-ZC-01	1309	环卫用地	1351.68	≤1.0	1351.68	≤75	≤15	——
合计	——	——	5669.18	——	5669.18	——	——	——

公示时间：2025年8月18日——2025年9月16日，共30日。

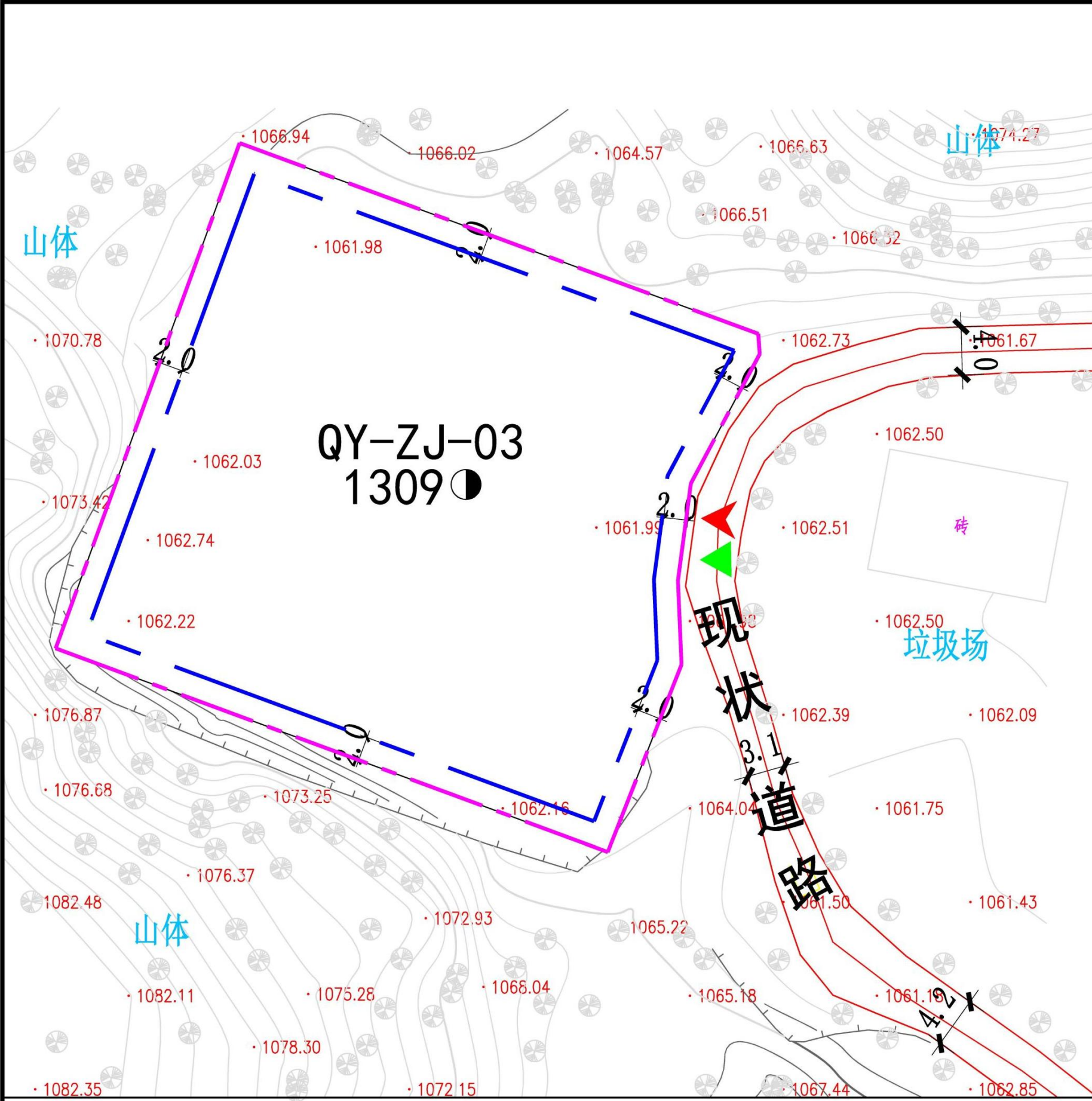
公示期间我局将有工作人员受理咨询，请广大社会公众在公示期间提出合理的意见和建议。

咨询电话：0355-8922027

平顺县自然资源局

2025年8月18日





地块索引

地块编号  
**QY-ZJ-03**

比例尺 1:1000

地块控制指标一览表

地块编号	用地性质	地块面积 (m <sup>2</sup> )	容积率	建筑面积 (m <sup>2</sup> )	建筑密度 (%)	建筑高度 (m)	绿地率 (%)	配套设施	备注
QY-ZJ-01	1309	2118.93	≤1.0	2118.93	≤65	≤15	—		
合计		2118.93		2118.93					

城市引导

- 1、建筑设计理念：完善农村基础设施建设，全面提升乡村形象，将其融入到基地的设计中，打造具有地域特色的农村环卫基础设施基地。
- 2、建筑设计色彩：建筑主色调应选用稳重、大气的中性或偏冷、灰色为主的复合色，如白色、浅灰色、浅米灰色等。
- 3、建筑立面：建筑主体应注重协调性，与相邻建筑、周边场地、周围环境的色调协调、形式统一。
- 4、环境要求：利用与污染治理相结合，与村庄现状建设风格连为一体。

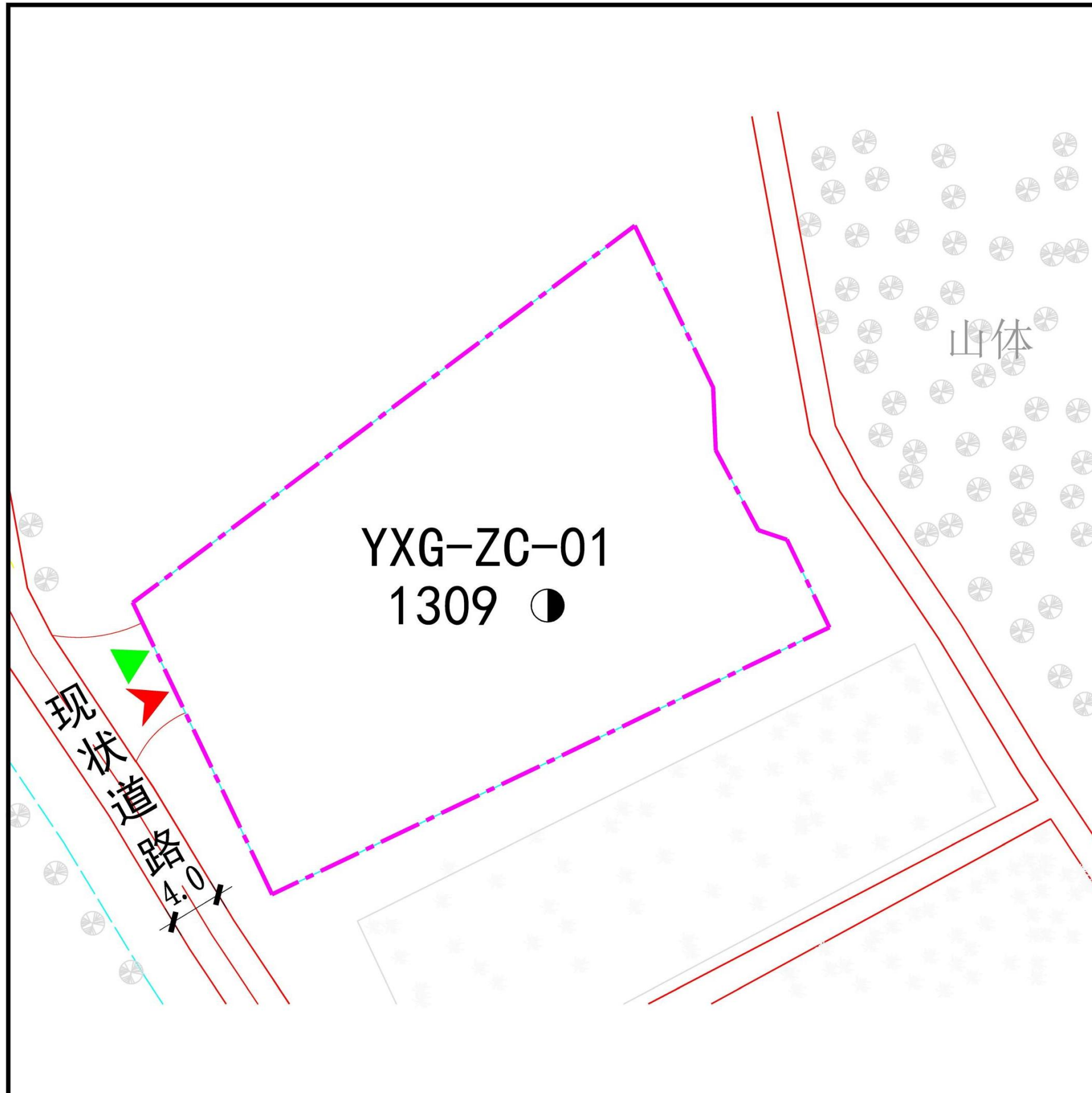
执行说明

- 一、该地块位于青羊镇张井村村内。
- 二、建筑应考虑周边环境因素，重视安全、卫生、消防、环保和节能。
- 三、认真贯彻国家能源与环境可持续发展战略，因地制宜，有效开发和利用再生资源。
- 四、对乡村有机固体废弃物的处理遵循资源化、无害化和减量化处理原则，要资源化和综合利用结合，坚持以利用为主、利用与污染治理相结合。
- 五、依据《国土空间调查、规划、用途管制用地分类指南》用地分类标准，规划 YXG-ZC-01 地块用地性质为环卫用地 (1309)。
- 六、规划图则采用 2000 国家大地坐标系。

规划控制图则图例

地块编号	垃圾转运站
规划用地性质代码	建议机动车出入口方位
路名	建议步行出入口方位
道路边线	控制点坐标
道路中线	道路交叉点控制高程
规划用地界线	
建筑后退界线	

平顺县青羊镇张井村 QY-ZJ-03 地块控制性详细规划



地块索引

地块编号  
YXG-ZC-01

0 10 25 50m  
比例尺 1:1000

地块控制指标一览表

地块编号	用地性质	地块面积 (m <sup>2</sup> )	容积率	建筑面积 (m <sup>2</sup> )	建筑密度 (%)	建筑高度 (m)	绿地率 (%)	配套设施	备注
YXG-ZC-01	1309	1351.68	≤1.0	1351.68	≤75	≤15	—		
合计		1351.68		1351.68					

城市引导

- 1、建筑设计理念：完善农村基础设施建设，全面提升乡村形象，将其融入到基地的设计中，打造具有地域特色的农村环卫基础设施基地。
- 2、建筑设计色彩：建筑主色调应选用稳重、大气的中性或偏冷、灰色为主的复合色，如白色、浅灰色、浅米灰色等。
- 3、建筑立面：建筑主体应注重协调性，与相邻建筑、周边场地、周围环境的色调协调、形式统一。
- 4、环境要求：利用与污染治理相结合，与村庄现状建设风格连为一体。

执行说明

- 一、该地块位于玉峡关镇赵城村村内。
- 二、建筑应考虑周边环境因素，重视安全、卫生、消防、环保和节能。
- 三、认真贯彻国家能源与环境可持续发展战略，因地制宜，有效开发和利用再生资源。
- 四、对乡村有机固体废弃物的处理遵循资源化、无害化和减量化处理原则，要资源化和综合利用结合，坚持以利用为主、利用与污染治理相结合。
- 五、依据《国土空间调查、规划、用途管制用地分类指南》用地分类标准，规划 YXG-ZC-01 地块用地性质为环卫用地（1309）。
- 六、规划图则采用2000国家大地坐标系。

规划控制图则图例

地块编号	垃圾转运站
规划用地性质代码	建议机动车出入口方位
路名	建议步行出入口方位
道路边线	控制点坐标
道路中线	道路交叉点控制高程
规划用地界线	
建筑后退界线	

平顺县玉峡关镇赵城村 YXG-ZC-01 地块控制性详细规划