

平顺县自然资源局

关于对《平顺县广东润世华 100MW 光伏项目 选址研究报告》的公示

一、基本概况

- 1、项目名称：平顺县广东润世华 100MW 光伏项目。
- 2、建设单位：平顺润世恒新能源有限公司。
- 3、建设位置：长治市平顺县。
- 4、项目性质：新建项目。
- 5、建设内容：本期项目光伏厂区含 52 个光伏方阵，通过 4 回 35kV 集电线路送至新建 220kV 升压站。
- 6、建设规模：规划总装机容量 100MW，配套新建一座 220kV 升压站。
- 7、用地面积：本项目拟用地总面积 202.9405 公顷，其中 220kV 升压站用地 0.7384 公顷（永久用地），光伏方阵区用地 202.2021 公顷（租赁用地）。
- 8、功能分区：依据《光伏发电站工程项目用地控制指标》，本项目功能分区为变电站及运行管理中心和光伏方阵，各功能分区面积均符合用地指标。
- 9、项目总投资：本项目总投资 51106.20 万元，工程静态投资 49925 万元，工程动态投资 50714 万元，单位千瓦静态投资 3818.82 元/kWp，单位千瓦动态投资 3879.17 元/kWp。
- 10、资金筹措：本项目资本金比例按 20% 计算，符合国发[2009]27 号文件《国务院决定调整固定资产投资项目资本

金比例》中项目资本金比例为 20%及以上的规定，其余 80% 投资通过银行贷款获得。

11、土地使用控制：

用地性质：供电用地（1303）；

用地面积：0.7384 公顷（合 11.076 亩）。

容积率： ≤ 0.5 ；

建筑密度： $\leq 30\%$ ；

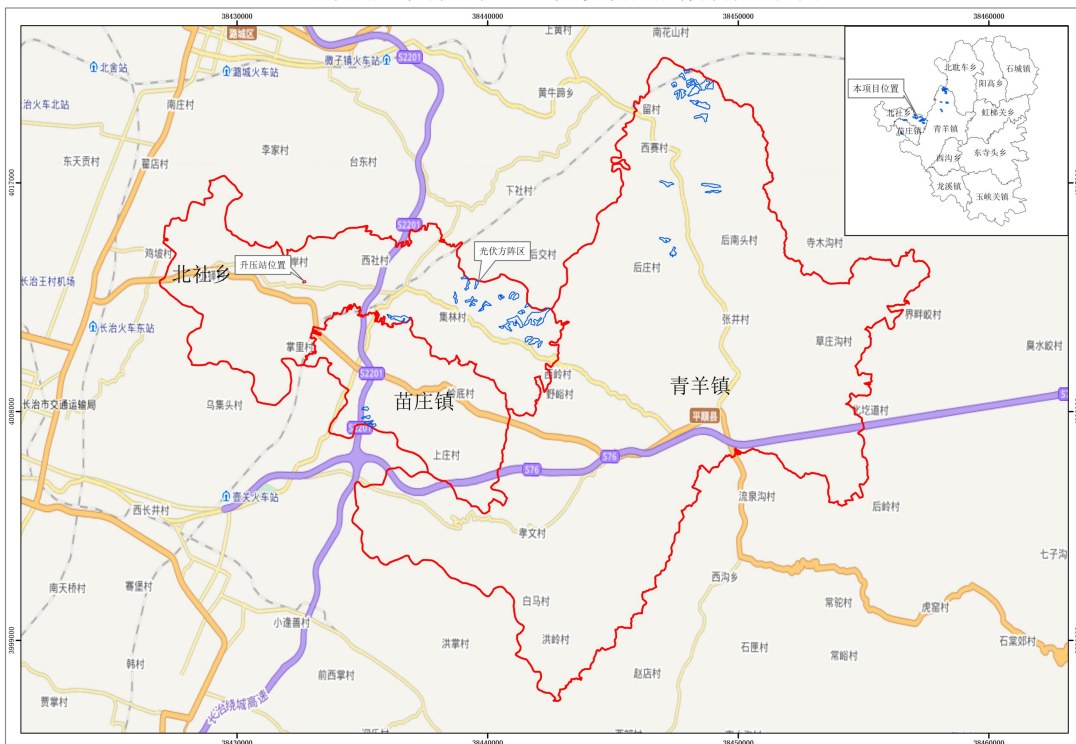
绿地率 $\geq 20\%$ ；

建筑限高： $\leq 12\text{m}$ ；

地块出入口：位于升压站西南侧；

建筑退线：东、西、南、北各退 3m。

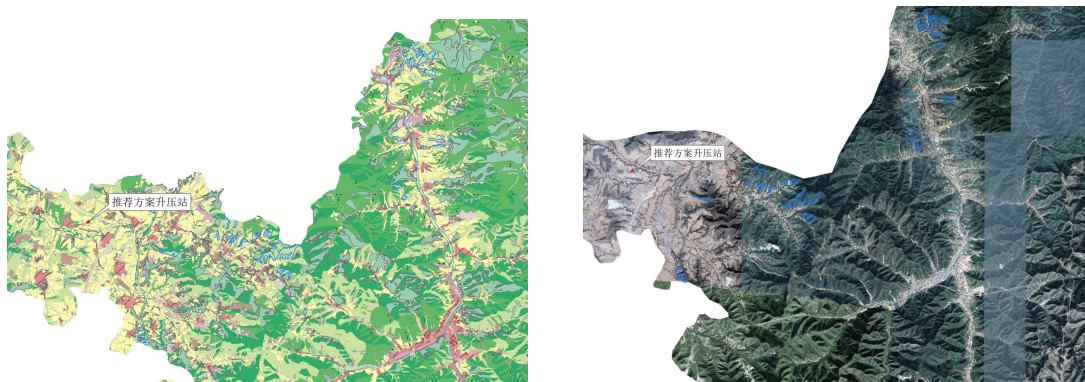
平顺县广东润世华100MW光伏项目推荐方案区位图



二、选址推荐方案

220kV 升压站推荐选址方案位于北社乡东青北村东部，

占地为其他草地，用地面积为 0.7384 公顷。



升压站推荐方案现状图（左）和影像图（右）

公示时间：2024 年 9 月 24 日—2024 年 10 月 11 日，共 10 个工作日。

平顺县自然资源局

2024 年 9 月 24 日