

关于对《长治市国道环线公路改扩建工程项目（平顺黄池服务区）选址研究报告》的公示

一、项目概况

1.项目名称：长治市国道环线公路改扩建工程项目（平顺黄池服务区）选址研究报告。

2.建设单位：长治市财联路桥开发有限公司。

3.建设地址：长治市平顺县北社乡北社村北。

4.项目性质：新建项目。

5.建设内容：包括综合楼、商业服务用房及配套停车场、加气站、加油站等配套设施建设。项目总建筑面积约 7000 平方米。

6.用地规模：项目占地面积 60182.71 平方米，合计 90.27 亩。

7.供电方式：该项目按二类用电负荷设计，主电源由站外电线路接入站内箱变。

8.供给排水：站内用水使用自备水井。该站生产没有直接的污水排放，只有少量生活污水直接排放至站内化粪池，定期抽排。



二、项目建设依据

1、与项目选址相关的规划法律法规

- (1) 《中华人民共和国土地管理法》（2020 修订版）
- (2) 《中华人民共和国城乡规划法》（2019 年版）
- (3) 《公路安全保护条例》
- (4) 《建设项目选址规划管理办法》（1991 年）
- (5) 《山西省住房和城乡建设厅建设项目选址规划管理办法》
（山西省建设厅，2014）

2、项目选址区域相关规划

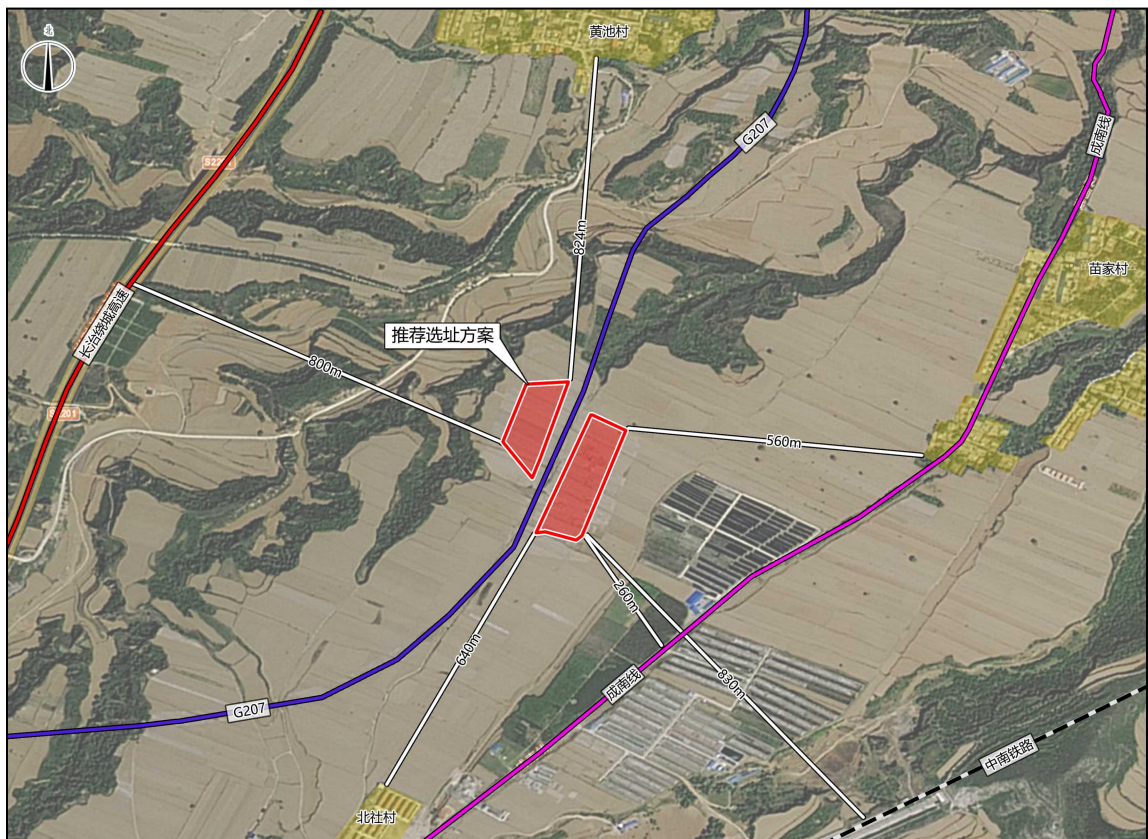
- (1) 《全国普通国省干线公路服务设施十三五建设专项规划》
- (2) 《长治市城市总体规划（2011--2030）》
- (3) 《平顺县国民经济与社会发展第十四个五年发展规划》
- (4) 《平顺县城乡总体规划（2017-2035 年）》
- (5) 《平顺县土地利用总体规划（2006-2020）》

3、其他相关国家标准和技术规范

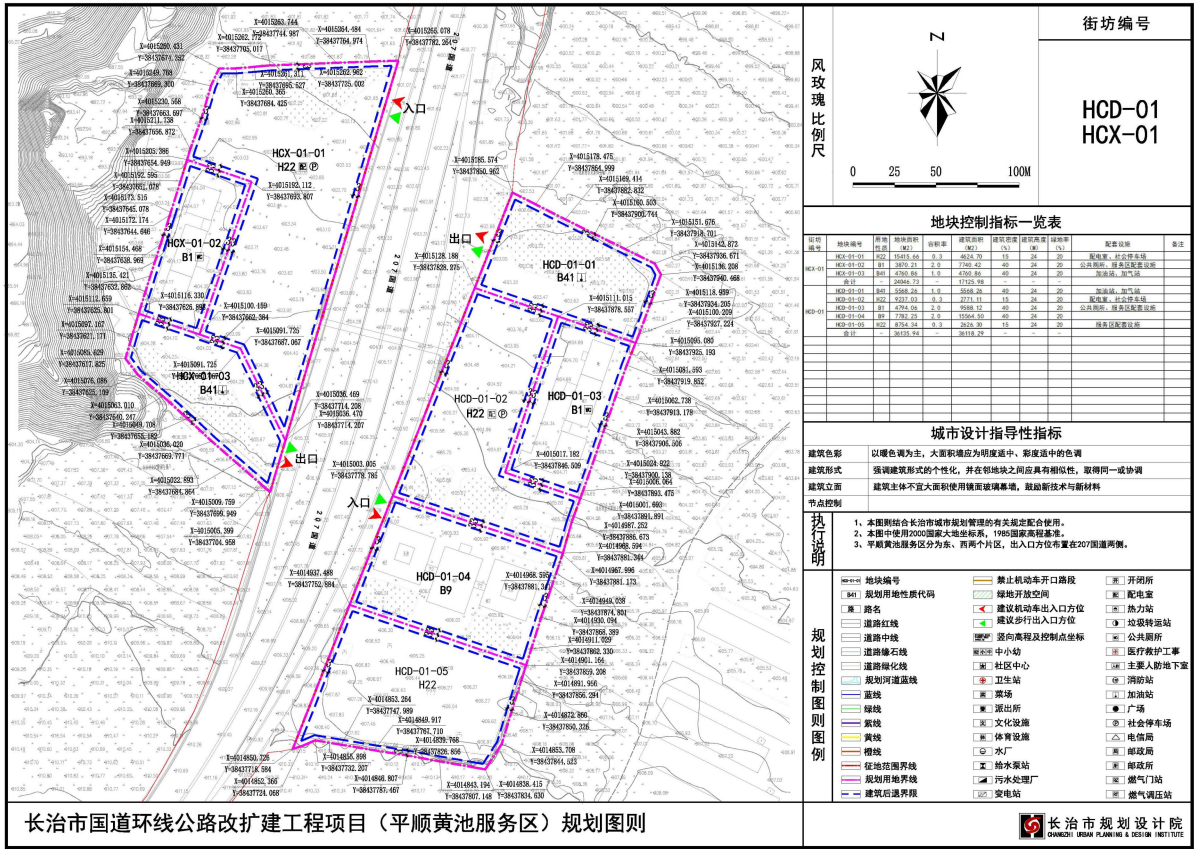
- (1) 《建设项目选址研究报告编制导则》（山西省建设厅 2006）
- (2) 《公路工程技术标准》(JTG B01-2014)
- (3) 《公路工程项目建设用地指标》（建标[2011]124 号）
- (4) 《汽车加油加气加氢站技术标准》（GB50156-2021）
- (5) 《石油天然气工程设计防火规范》（GB 50183）

三、项目拟选址方案图

拟选址推荐方案位于长治市平顺县北社乡北，项目占地面积60182.71m²（合90.27亩）。从空间区位条件、用地属性、电力能源供应、工程地质条件、环境保护、土地条件、建设施工、环境及安全影响等方面进行对比分析，本次选址推荐方案为长治市平顺县北社乡北侧地块。选址位置如图所示。



四、地块图则



长治市国道环线公路改扩建工程项目（平顺黄池服务区）规划图则

风玫瑰比例尺

0 25 50 100M

街坊编号

HCD-01
HCX-01

街坊编号	用地性质	容积率	建筑密度	建筑高度	绿地率	备注
HCD-01-01	B1	1.2	25%	24m	20%	配建公厕
HCD-01-02	B1	1.2	25%	24m	20%	配建公厕
HCD-01-03	B1	1.2	25%	24m	20%	配建公厕
HCD-01-04	B1	1.2	25%	24m	20%	配建公厕
HCD-01-05	B1	1.2	25%	24m	20%	配建公厕

城市设计指导性指标

建筑色彩 以暖色调为主，大面积应用为中度暖色，中度暖色的色调

建筑形式 强调建筑形式的个性化，并在街坊块之间应具有相似性，取得同一感协调

建筑立面 建筑主体不宜大面积使用镜面玻璃幕墙，鼓励新技术与新材料

节点控制

执行说明

- 1、本图则结合长治市城市规划管理的有关规定配合使用。
- 2、本图则中使用2000国家大地坐标系，1985国家高程基准。
- 3、平顺黄池服务区分为东、西两个片区，出入口方位在图例中20°角逆时针。

规划控制图则图例

<ul style="list-style-type: none"> ■ 街坊编号 ■ 规划用地性质代码 ■ 道路红线 ■ 道路中线 ■ 道路绿线 ■ 道路黄线 ■ 规划河道蓝线 ■ 蓝线 ■ 绿线 ■ 黄线 ■ 紫线 ■ 建筑后退界址线 ■ 建筑后退界址线 	<ul style="list-style-type: none"> ■ 禁止机动车开口路段 ■ 建筑后退界址线 ■ 建设机动车出入口方位 ■ 建设步行出入口方位 ■ 竖向高程及控制点坐标 ■ 中小幼 ■ 社区中心 ■ 卫生站 ■ 加油站 ■ 文化设施 ■ 体育设施 ■ 水厂 ■ 污水处理站 ■ 变电站 	<ul style="list-style-type: none"> ■ 开闭所 ■ 配电站 ■ 热力站 ■ 垃圾转运站 ■ 公共厕所 ■ 医疗救护工事 ■ 人防地下室 ■ 消防站 ■ 加油站 ■ 广场 ■ 社会停车场 ■ 体育场 ■ 邮局 ■ 燃气站 ■ 燃气调压站
--	--	---

长治市规划设计院
CHANGZHI CITY PLANNING INSTITUTE

公示时间：2022年6月13日—2022年6月24日，共10个工作日。

平顺县自然资源局
2022年6月13日