

# 关于对《平顺县虹梯关乡虹梯关村应急避险安置小区项目选址研究报告》的公示

## 一、项目概况

1、项目名称：平顺县虹梯关乡虹梯关村应急避险安置小区项目选址研究报告。

2、建设单位：平顺县虹梯关乡虹梯关村村民委员会。

3、项目性质：新建项目。

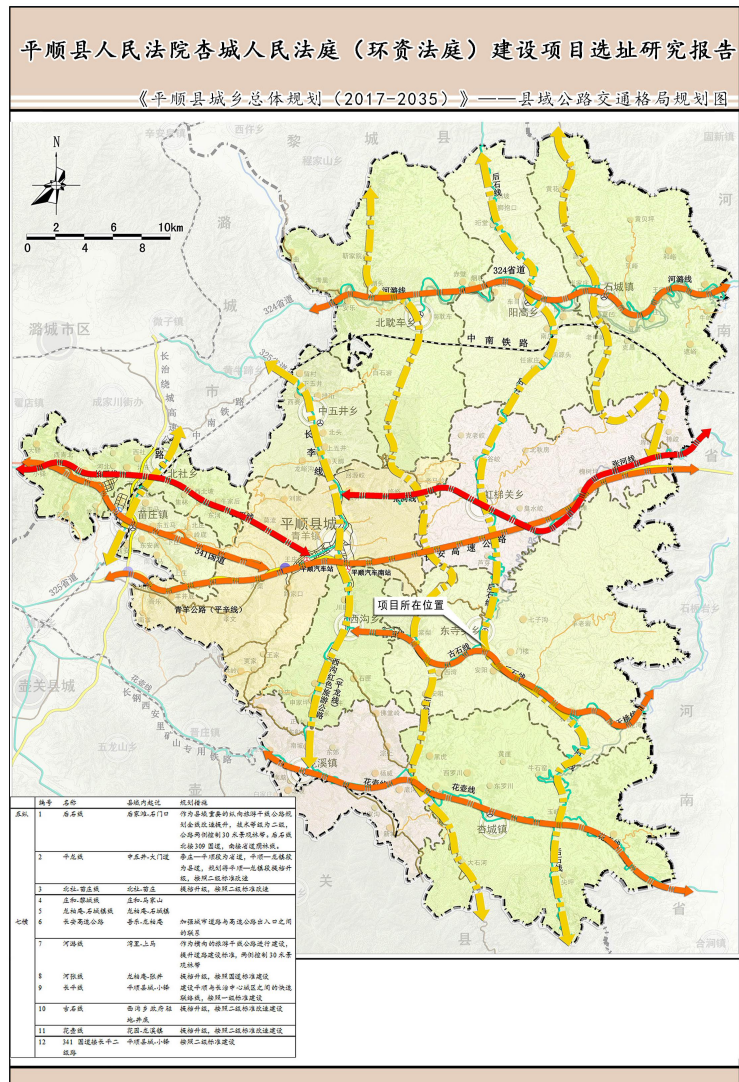
4、项目位置：平顺县虹梯关乡虹梯关村。

5、用地规模：本项目占地面积 3969.71m<sup>2</sup>（合 5.95 亩）。

6、建设规模及内

容：本项目为平顺县虹梯关乡虹梯关村应急避险安置小区 1#楼建设，地点位于平顺县虹梯关乡虹梯关村里街（晋豫古商业街），项目规划建筑占地面积约 903.9m<sup>2</sup>，总建筑面积约 5423.4m<sup>2</sup>。

新建建筑的主体工程，室内外给排水工程，电气工程，采暖工程，消防工程，化粪池，蓄水池，污水处理一体化建设等配套工程及拆除地上附着物，渣土外运工程。



7、投资规模：本项目估算总投资 1664.98 万元，其中：工程建设费用 1297.62 万元，工程建设其它费用 146.80 万元，基本预备费 115.55 万元，安置小区房屋补偿及拆迁费 105 万元。

项目建设资金来源：利用政府和相关职能部门（国土、城建、应急、红十字会等）的专项资金、安置群众的自筹资金、相应受灾补偿资金、捐款资金等统筹整合使用，不足部分申请由县政府、职能部门、乡政府共同商议解决。

## 二、项目建设依据

### 1、与项目选址相关的规划法律法规

- (1) 《中华人民共和国土地管理法》（2020 修订版）
- (2) 《中华人民共和国城乡规划法》（2019 修正版）
- (3) 《中华人民共和国突发事件应对法》（2007 年 8 月 30 日通过，2007 年 11 月 1 日起施行）
- (4) 《山西省地质灾害防治条例》（2012 年 3 月 1 日起施行）
- (5) 《建设项目选址规划管理实施办法》（山西省住建厅 2014）
- (6) 《建设项目选址研究报告编制导则》（山西省住建厅 2006）

### 2、项目选址区域相关的城乡规划

- (1) 《平顺县城乡总体规划（2017-2035）》
- (2) 《平顺县土地利用总体规划（2006-2020）》

### 3、其他相关国家标准和技术规范

- (1) 《城市居住区规划设计标准》GB50180-2018；
- (2) 《建筑设计防火规范》（GB50016-2014）（2018 年版）；

(3) 《城市工程管线综合规划规范》（GB50289-2016）；

(4) 山西省防汛抗旱指挥部办公室关于转发《关于加强强降雨期间山丘区人员转移避险工作指导意见》的通知（晋汛办〔2021〕1号）

(5) 长治市人民政府关于印发《长治市国民经济和社会发展第十四个五年规划和 2035 年远景目标纲要》的通知（长政发【2021】15号）

(6) 《长治市城乡规划管理技术规定》

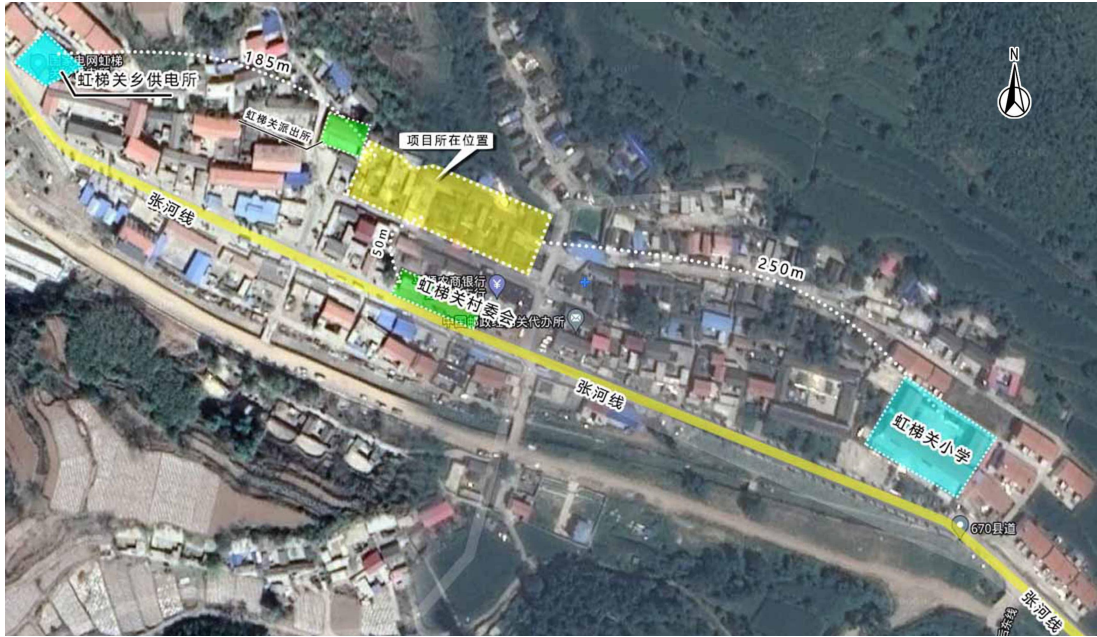
(7) 《虹梯关乡虹梯关村应急避险安置小区项目工作方案》

(8) 《关于成立虹梯关村应急避险安置小区项目领导小组的批复》

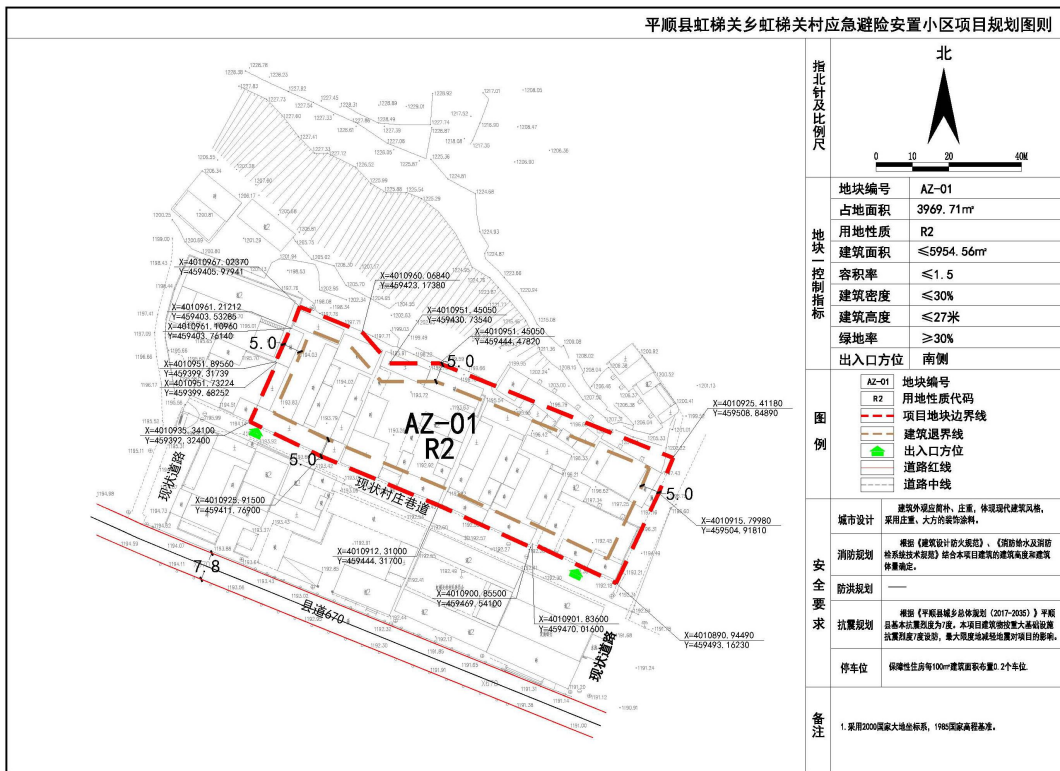
(9) 建筑、结构、水、供电等专业相关规范、规程及细则等

### **三、项目拟选址方案图**

拟选址推荐方案位于平顺县虹梯关乡虹梯关村，项目占地面积 3969.71 平方米，合 5.95 亩。场地地势较为平坦。从空间区位条件、交通情况、工程地质条件、建筑平面布局、建设施工、环境及安全影响等方面进行对比分析，本次选址推荐拟选址方案一为平顺县虹梯关乡虹梯关村应急避险安置小区项目选址方案。选址位置如图所示。



#### 四、地块图则



公示时间：2022年5月23日—2022年6月6日，共10个工作日。

平顺县自然资源局  
2022年5月23日