

关于对《山西潞奥建材有限公司西青北村综合搅拌站项目选址研究报告》的公示

一、项目基本情况

项目名称：山西潞奥建材有限公司西青北村综合搅拌站

建设单位：山西潞奥建材有限公司

项目性质：新建项目

项目地址：长治市平顺县北社乡西青北村

建设规模：项目总用地面积 10567.67 m²（约合 15.85 亩），总建筑面积约 5284 平方米（厂房和原料库按两层计取）。

建设内容：新建商品砼站、沥青砼站、封闭料库、储水池、机修车间、地磅房、经营管理用房、检验化验室、库房等建筑面积 5284m²，配套建设硬化、绿水和供电、供水等公辅工程。

供水条件：项目生活及生产用水接至西侧进村道路供水主干网。

排水条件：项目通过场地的竖向处理，通过集雨管线排入场地外雨水管网；项目运营无生产废水，能够保障零排放；生活污水由于区域暂无完善集污和处理设施，可排自场地大容量化粪池，溢流肥水用于灌溉绿地，沉渣定期清掏。

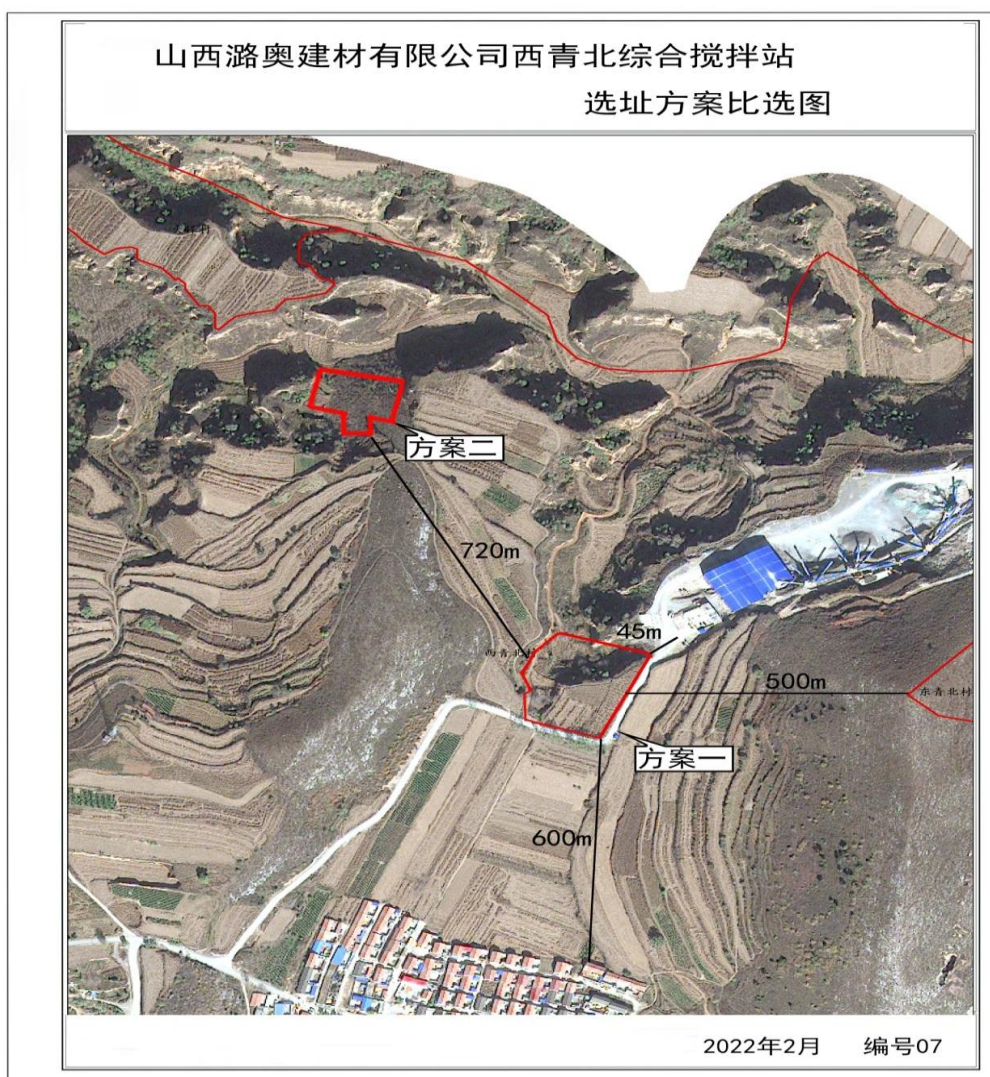
供电条件：就近接入域内 10KV 线路，安装一台 1000kVA 变压器，能够保障生产和生活用电需求。

通讯条件：项目通讯线路可根据需要，由就近基站接入。

投资估算：项目总投资 4664.18 万元，其中：建设投资 4464.18 万元，流动资金投资 200 万元。

二、选址方案

依照山西潞奥建材有限公司综合搅拌站建设项目选址位于平顺县北社乡西青北村。项目规划总用地面积约为10567.67 m²(折合15.85亩),地理坐标东经113°32'55"北纬36°8'32",性质为二类工业用地(M2)。场址东北向毗邻采石场,南侧邻接过往采石场的主要通道,西向与乡道相连,北向为非活动性崖岸,距655县道400米,距324省道胶海线1000m。距长治市主城区15公里,距平顺县14km,距长邯公路9km,交通运输便捷,人流、物流畅通。能够方便地服务于长治中心城区、经开区、潞城区、壶关县和平顺县。



三、项目建设的指标体系及控制性要求

依据《城市用地分类与规划建设用地标准》(GB50137-2011)的

公示时间：2022年3月9日-2022年3月22日，共10个工作日。

平顺县自然资源局

2022年3月9日