

关于对《平顺县东寺头村红鼎加油站选址 研究报告》的公示

一、项目基本情况

项目名称：平顺县东寺头村红鼎加油站

建设单位：平顺县红鼎建材有限公司

项目性质：新建项目

项目地址：山西省长治市平顺县东寺头乡东寺头村后石路西侧

占地规模：项目总占地 2000 m²（合 3 亩）

建设内容：项主要建设内容包括：油罐区一处，内设双层储油罐 4 座，其中 2 座 25m³ 汽油罐，2 座 25m³ 柴油罐；加油站房一座；加油罩棚一座；罩棚下设 4 台单枪加油机；加油站工艺管线及配套的水、暖、电设施。

供水条件：接入东寺头村给水管网

排水条件：生活污水由于区域暂无完善集污和处理设施，可排自场地大容量化粪池，溢流肥水用于灌溉绿地，沉渣定期清掏。

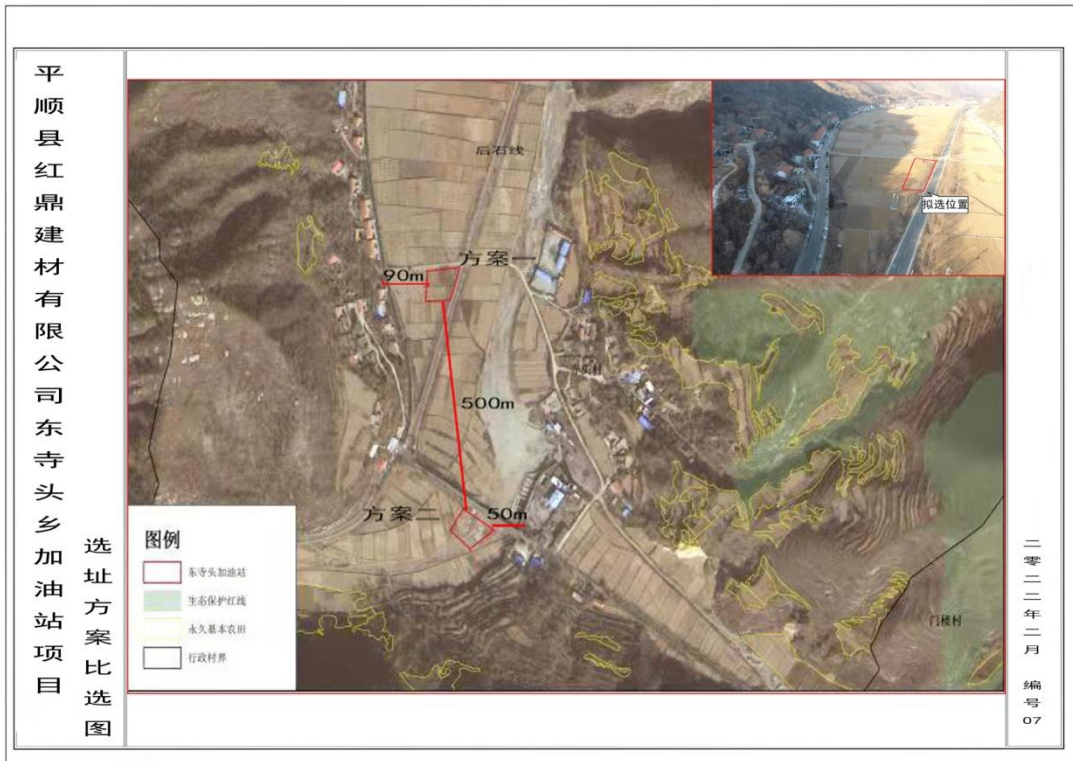
供电条件：引自站外 380V/220V 线路

通讯条件：项目通讯线路可根据需要，由就近基站接入。

投资估算：项目总投资 220 万元，其中：建设投资 200 万元，流动资金投资 20 万元。

二、选址方案

选址于东寺头村东 90 米处，地貌平坦。东邻来往景区的后石路，交通条件方便顺畅，总占地面积 2000 平方米，约 3 亩。



三、项目建设的指标体系及控制性要求

依据《城市用地分类与规划建设用地标准》(GB50137-2011)的相关规定和产业用地的其他相关要求确定以下指标及要求。

- (1) 用地性质：加油站用地（代码为 B41。）
- (2) 用地面积： 2000 m²（折合 3 亩）
- (3) 容积率≤0.25
- (4) 建筑高度：建筑高度≤20m。
- (5) 退界尺寸：距用地界限≥1.2m
- (6) 拟在地块东侧设出入口，并与进场道路相连接。
- (7) 绿地率≥15%。

