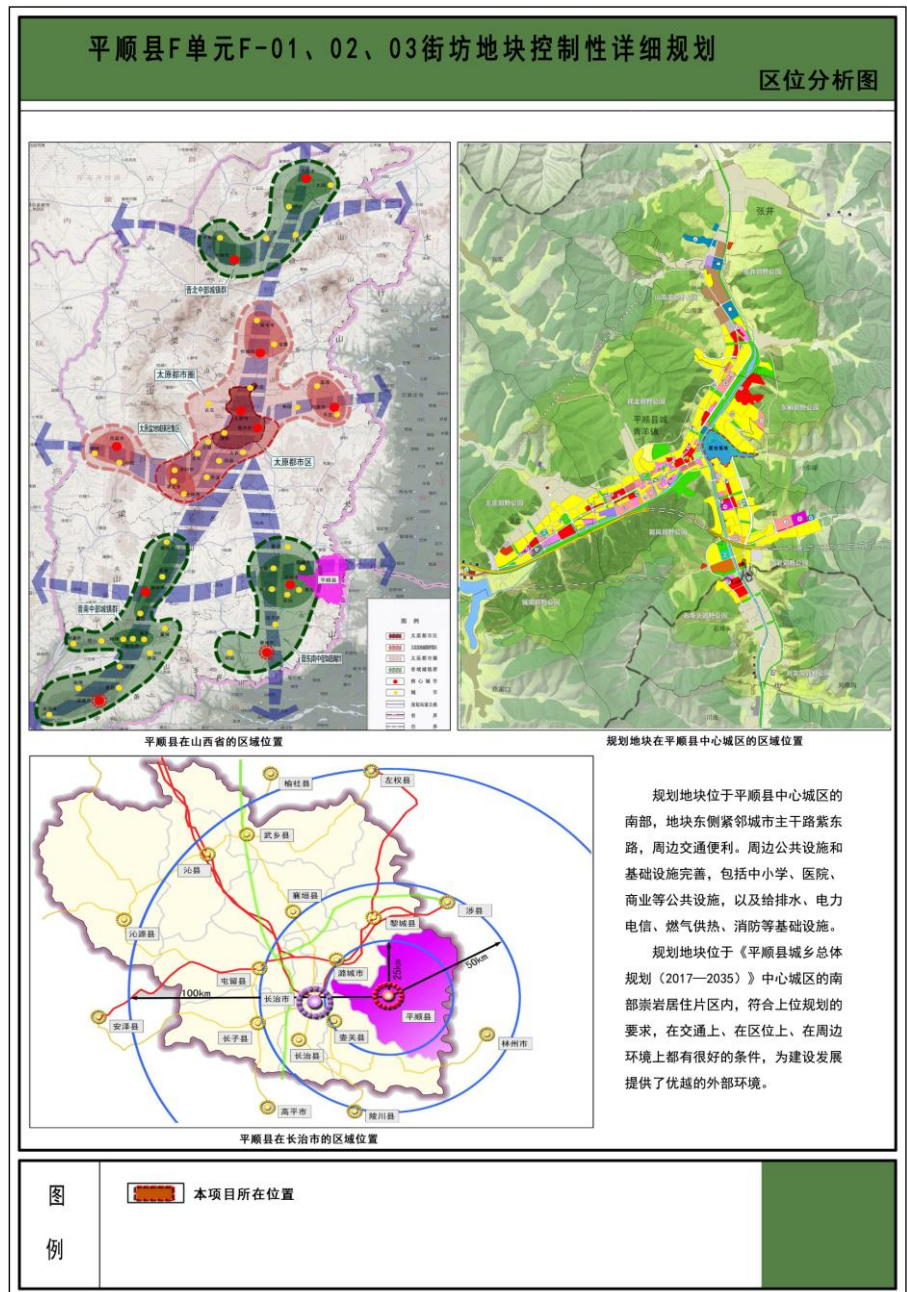


关于对《平顺县 F 单元 F-01、02、03 街坊地块 控制性详细规划》的公示

一、基本情况

平顺县 F 单元 F-01、02、03 街坊地块位于平顺县中心城区的南部,地块紧邻城市主干路紫东路和文卫路,周边交通便利。周边公共设施和基础设施完善,包括中小学、医院、商业等公共设施,以及给排水、电力电信、燃气供热、消防等基础设施。



二、规划范围

规划地块位于平顺县中心城区南部，文卫路以东，东裕街以南，

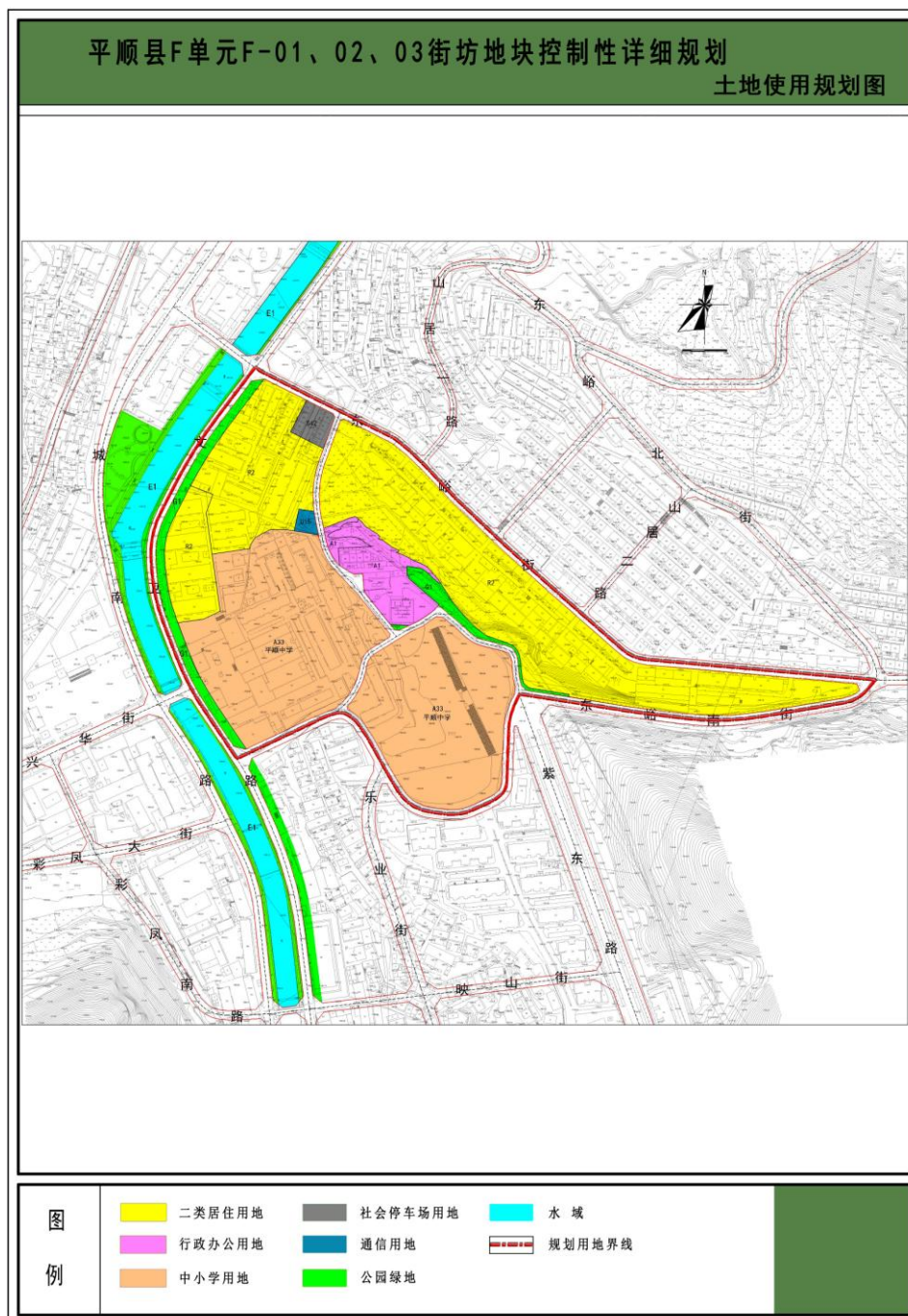
规划地块现状主要有居住用地、行政办公用地、中小学用地等。

规划总面积为 16.62 公顷（约合 249.3 亩）。其中居住用地为 7.01 公顷，中小学用地 6.31 公顷，行政办公用地 0.75 公顷，社会停车场用地 0.16 公顷，通信用地 0.06 公

顷，公园绿地 0.67 公顷，道路用地为 1.66 公顷。

三、功能结构及用地布局

规划地块以居住用地、中小学用地、行政办公用地为主，同时在



用地内配建有热力站、调压站、开闭所、模块局、垃圾中转站和公共厕所等基础设施，地块的南部为公园绿地和中学用地（平顺中学），使得整个地块形成错落有致的生产生活、教育空间。

规划确定居住建筑以多层为主，容积率确定为 ≤ 1.5 ，绿地率确定为 $\geq 30\%$ 。

公共管理与公共服务设施用地包括行政办公用地和中小学用地，容积率确定为 $\leq 1.0-1.2$ ，绿地率确定为 $\geq 30\%-35\%$ 。

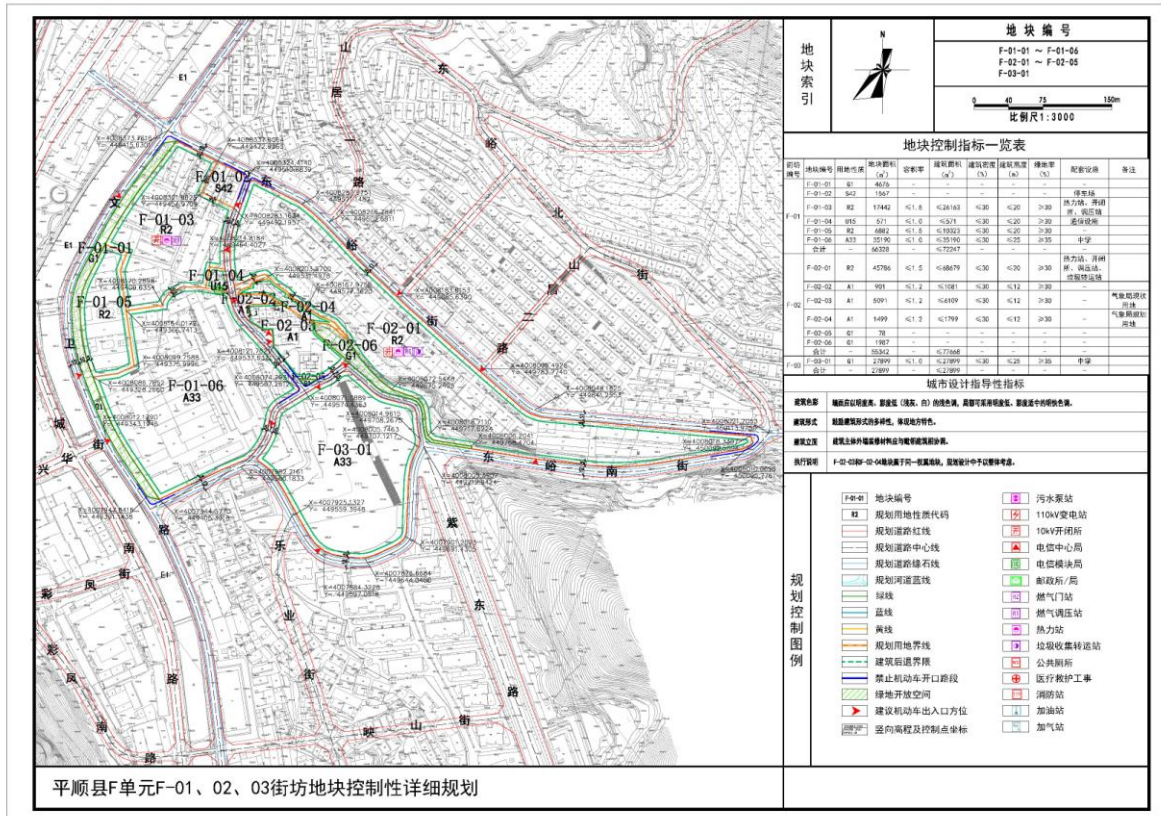
居住用地内配套设施包括开闭所（建筑面积 200 平方米）、热力站（建筑面积 200 平方米）、燃气调压站（建筑面积 50 平方米）、垃圾中转站（建筑面积 50 平方米）和公共厕所（建筑面积 50 平方米）。

规划地块北部紧邻小学，南部为平顺中学，因此可共用教育资源，解决入学问题。

四、道路交通规划

规划地块周边的道路系统初步形成，与平顺县中心城区的路网进行衔接，地块周边由三条道路（文卫路、东裕街、东裕南街）围合，文卫路和东裕街红线宽度为 10.5 米，断面为 1.75—7—1.75；东裕南街红线宽度均为 12 米，断面为 2.5—7—2.5，片区内部道路红线宽度为 7 米。

五、地块图则



公示时间：2022年1月18日—2022年2月16日，共30日。

平顺县自然资源局

2022年1月18日