

关于对《平顺县建制镇生活污水处理设施及配套管网工程项目选址研究报告》的公示

一、基本概况

1、项目名称：平顺县建制镇生活污水处理设施及配套管网工程项目选址研究报告。

2、建设单位：平顺县住房和城乡建设管理局。

3、项目性质：新建项目。

4、项目位置：平顺县龙溪镇龙镇村、南垵村、北坡村、白家庄村、大门道村；石城镇石城村、向阳庄村、源头村；玉峡关镇杏城村。

5、用地规模：本次选址生活污水处理设施涉及项目场地选址，生活污水处理设施配套管网工程不涉及用地，用地规模：占地面积分别为龙溪镇 1333.64 平方米，合 2.0 亩；石城镇 1333.34 平方米，合 2.0 亩；玉峡关镇 1333.70 平方米，合 2.0 亩。

6、项目建设规模及内容

1) 建设规模：

石城镇、龙溪镇、玉峡关镇三个建制镇生活污水处理设施处理规模分别为 200m³ /d、350m³ /d、200m³ /d。

2) 建设内容：

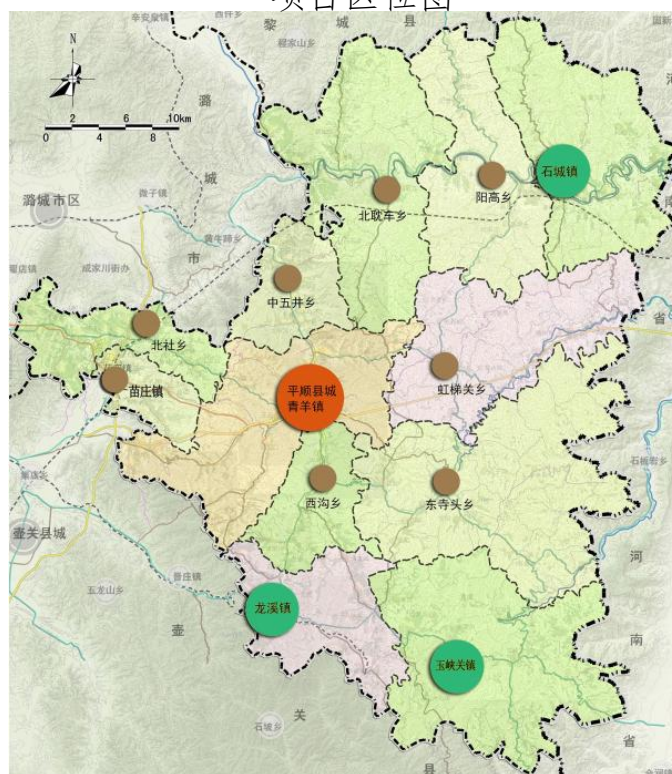
①各污水处理设施建设内容包括：格栅、调节池、A²O+MBR 一体化设备、设备间、值班室等。

②配套管网工程

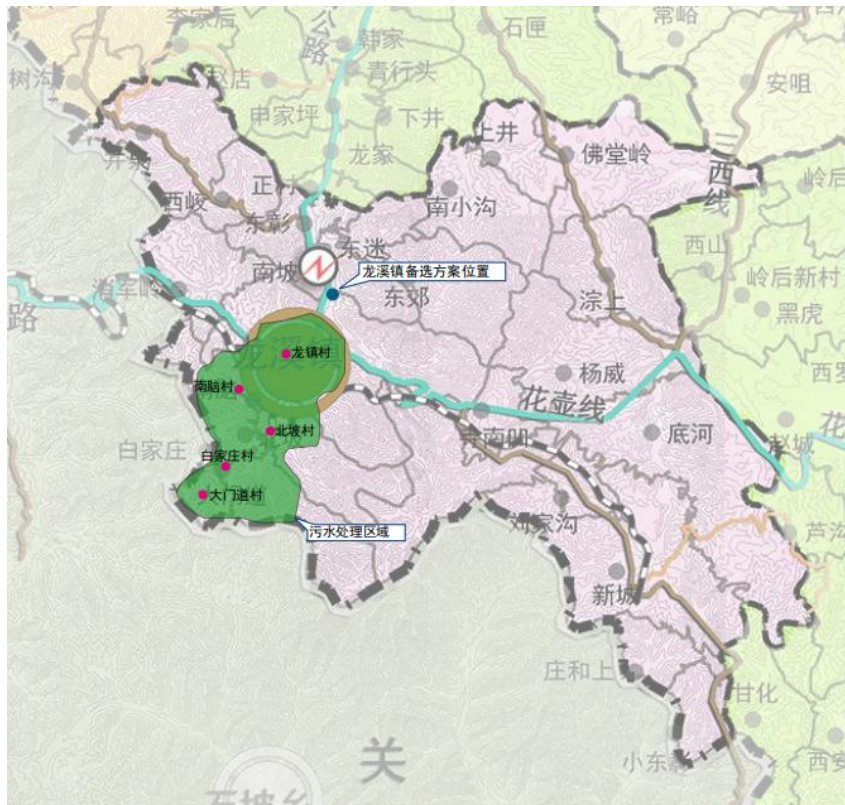
项目	单位	数量	备注
石城镇污水管网			
双壁波纹管 DN400	m	4567	主干管
双壁波纹管 DN300	m	6488	支管
检查井 Ø1000	个	438	

沉泥井	座	2	
龙溪镇污水管网			
双壁波纹管 DN400	m	1721	主干管
双壁波纹管 DN300	m	7151	干管
检查井 Ø1000	座	260	
沉泥井	座	2	
混凝土管	m	40	满包 500 厚混凝土
玉峡关镇污水管网			
双壁波纹管 DN400	m	1997	主干管
双壁波纹管 DN300	m	2563	干管
检查井 Ø1000	座	197	

项目区位图



生活污水处理设施建设建制镇在平顺县的位置



龙溪镇生活污水处理设施及配套管网工程在龙溪镇的位置



石城镇生活污水处理设施及配套管网工程在石城镇的位置



玉峡关镇生活污水处理设施及配套管网工程在玉峡关镇的位置

二、项目选址依据

1、与项目选址相关的规划法律法规

- (1) 《中华人民共和国城乡规划法》（2019年版）
- (2) 《建设项目选址规划管理实施办法》（山西省住建厅 2014）
- (3) 《建设项目选址研究报告编制导则》（山西省住建厅 2006）

2、项目选址区域相关的城乡规划

- (1) 《平顺县城乡总体规划（2017-2035）》
- (2) 《平顺县建制镇生活污水处理设施建设专项规划》（2020-2025）
- (3) 《平顺县土地利用规划图（2006-2020）》

3、其他相关国家标准和技术规范

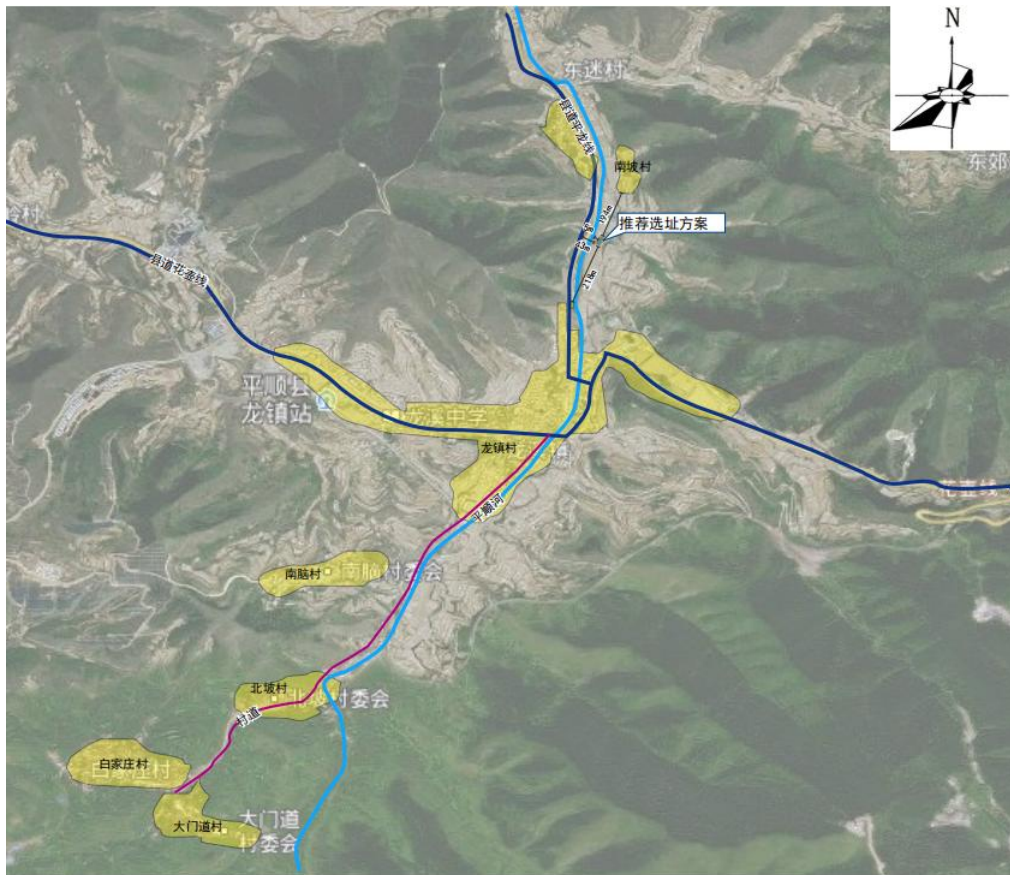
- (1) 《农村生活污水处理工程技术标准》（GBT51347-2019）；
- (2) 《城市污水处理工程项目建设标准》（2001 修订）；

- (3) 《城镇污水处理厂污染物排放标准》（GB18918-2002）；
- (4) 《小城镇污水处理工程建设标准》（建标 148-2010）；
- (5) 《室外排水设计规范》（GB50014-2006）（2016 版）；
- (6) 《室外给水设计规范》（GB50013-2018）；
- (7) 《工业企业总平面设计规范》（GB50187-2012）；
- (8) 《城市工程管线综合规划规范（GB50289-2016）》

三、选址推荐方案

推荐选址方案分别位于平顺县龙溪镇龙镇村北侧 220 米，用地面积 1333.64 平方米合 2.0 亩；平顺县石城镇石城村西侧 330 米，用地面积 1333.34 平方米合 2.0 亩；平顺县玉峡关镇杏城村东南侧 300 米，用地面积 1333.70 平方米合 2.0 亩。现状场地平整。从行业准入、城乡规划、工程设施、资源环境、安全性、社会影响等方面进行对比分析，确定本项目选址方案。选址位置如图所示。

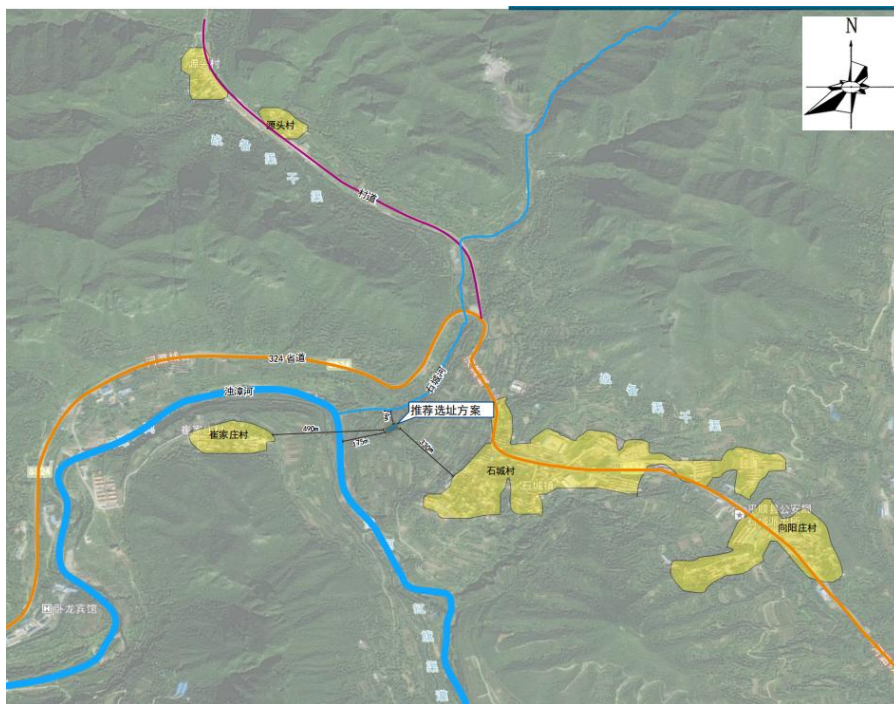
推荐选址方案图



龙溪镇生活污水处理设施推荐选址方案图



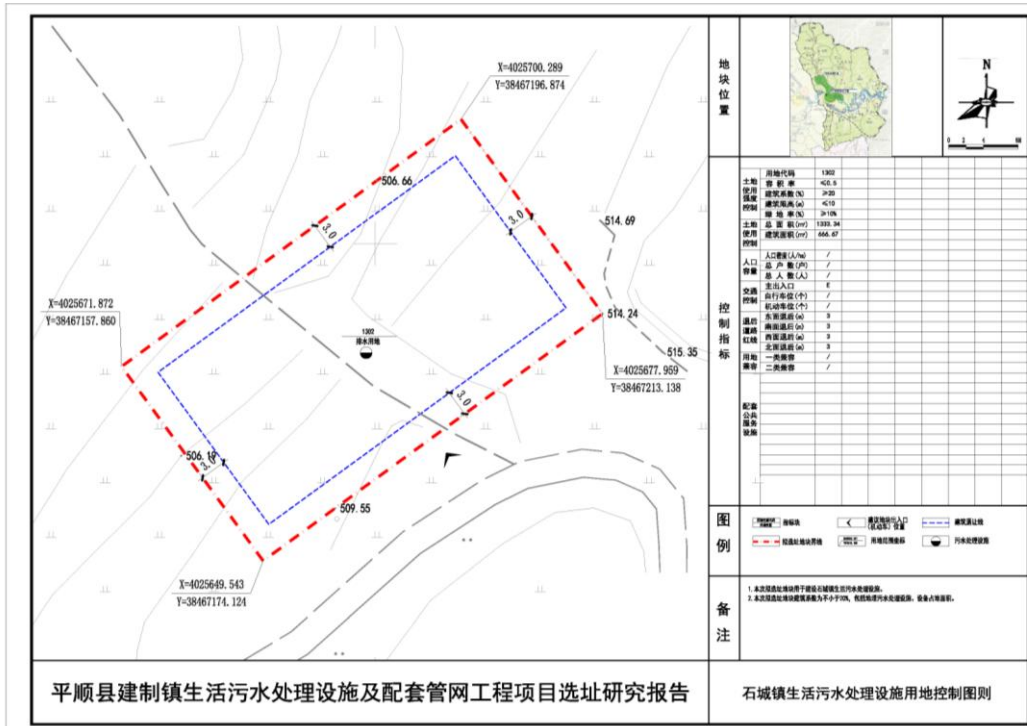
龙溪镇生活污水处理设施配套管网工程推荐选址方案图



石城镇生活污水处理设施推荐选址方案图

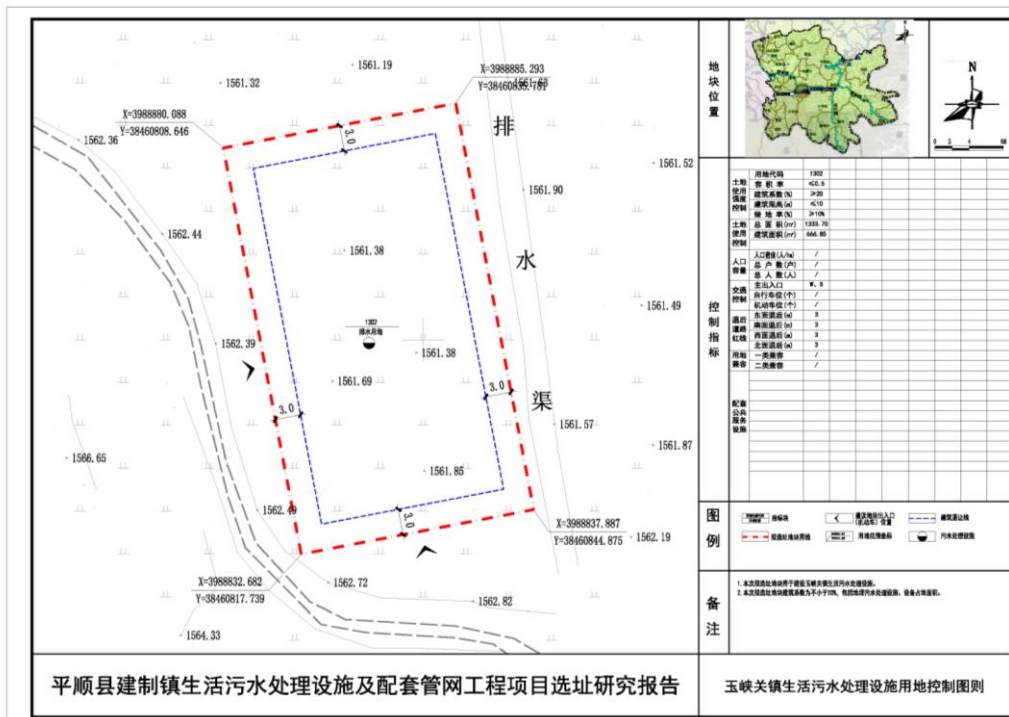


石城镇生活污水处理设施配套管网工程推荐选址方案图



平顺县建制镇生活污水处理设施及配套管网工程项目选址研究报告

石城镇生活污水处理设施用地控制图则



平顺县建制镇生活污水处理设施及配套管网工程项目选址研究报告

玉峡关镇生活污水处理设施用地控制图则

公示时间：2021年12月10日—2021年12月23日，共10个工作日。

平顺县自然资源局

2021年12月10日